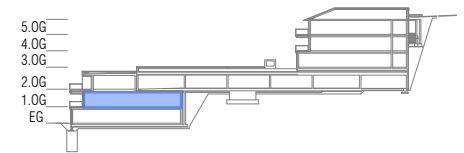
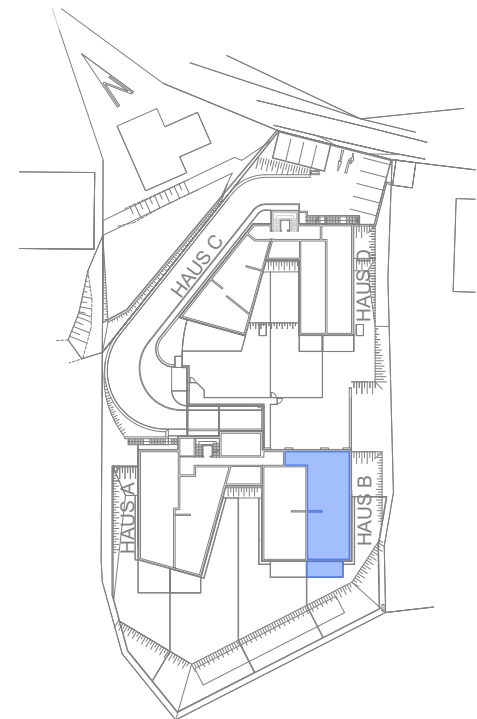


Lageübersicht



Maßstab 1:100

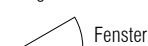


Alle Maßangaben entsprechen den Rohbaumaßen. Maß- und Flächentoleranz +/- 5cm. Dieser Plan ist zur Erstellung von Einbauplänen nicht geeignet (Naturmaße nehmen)! Schachtgrößen werden nach tatsächlichem Bedarf der Haustechnik erstellt!

Legende Türen:



Legende Fenster:



18.07.2023

Die vorliegenden Informationen dienen der Projektvermarktung. Die dargestellten Einbauten/Möbel sind Möblierungsvorschläge und nicht Bestandteil des Kaufangebotes. Die Ausführung erfolgt gemäß Bau- und Ausstattungsbeschreibung. Änderungen, insbesondere aufgrund von statischen und baurechtlichen Auflagen oder aufgrund erforderlicher Installationsschächte, vorbehalten!

Bauträger:
 WHS Immo Petschnitzen 23 GmbH
 Klampfererweg 10
 9524 Villach St. Ulrich

Vermarktung:
 Nageler Immobilien GmbH
 Hausergasse 9
 A-9500 Villach